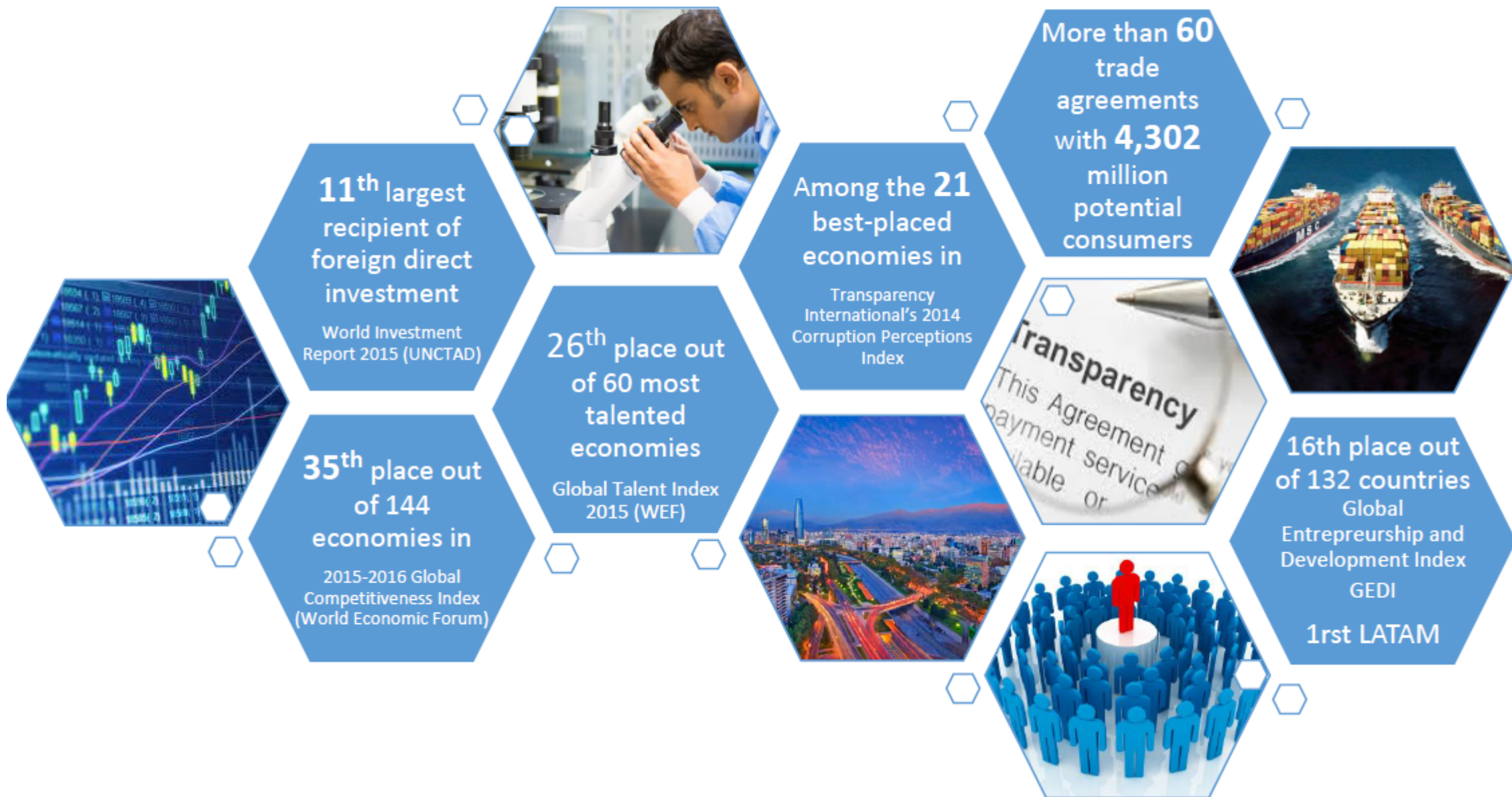


Rol de Corfo en la Materialización de Inversiones Estratégicas



Chile mantiene su liderazgo en LATAM

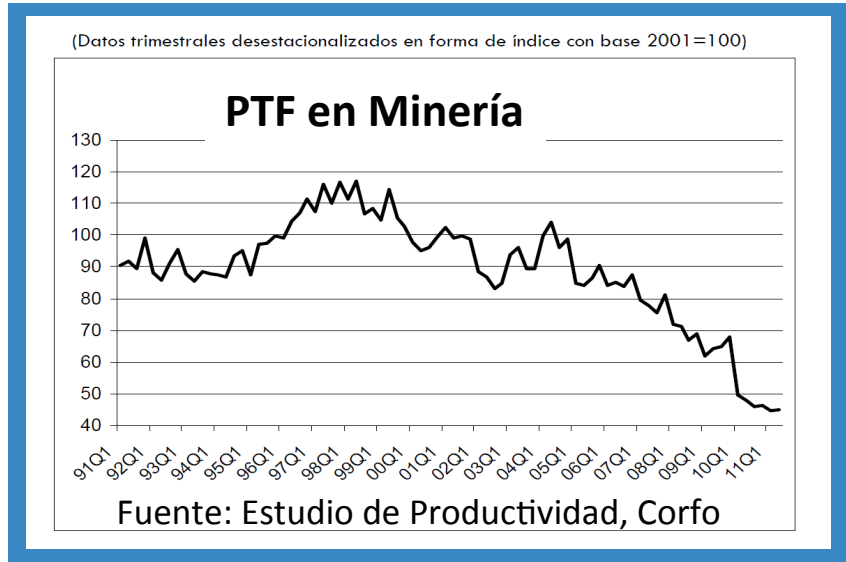


Los desafíos del crecimiento: Cae crecimiento de productividad total de factores

- Sectores de RRNN enfrentan restricciones de calidad de recursos y ambientales.
- Minería, Pesca, acuicultura y forestal

	Agregado	Agregado sin RRNN*	Agricultura, caza y pesca	Minería	Industria
1993-1998	2.2%	1.5%	0.7%	8.1%	4.6%
1999	-3.7%	-5.3%	-6.2%	-1.6%	-2.7%
2000-2008	0.9%	2.3%	6.0%	-5.9%	0.1%
2009	-2.5%	-2.6%	-2.2%	-6.6%	-4.9%
2010-2013	0.8%	2.2%	1.3%	-10.1%	1.0%

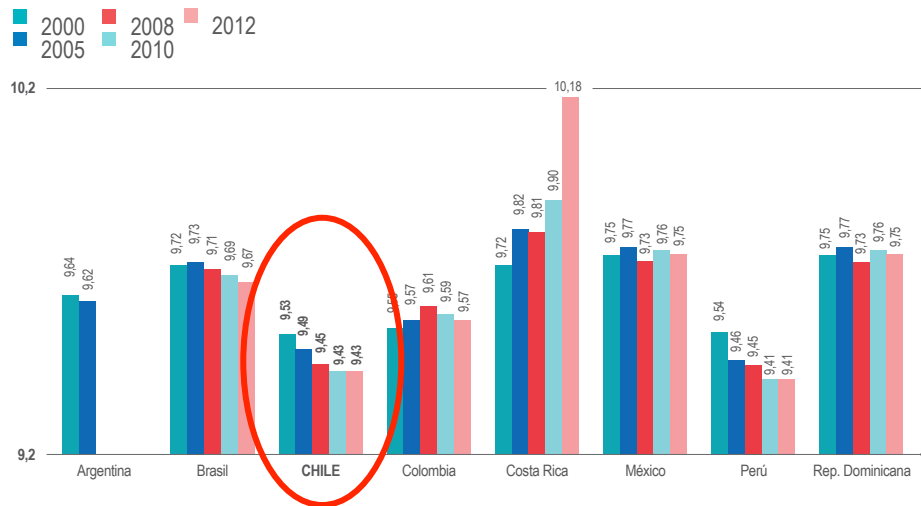
Drástica caída de la PTF en Minería (disminución de las leyes de mineral, altos costos de energía, entre otros)





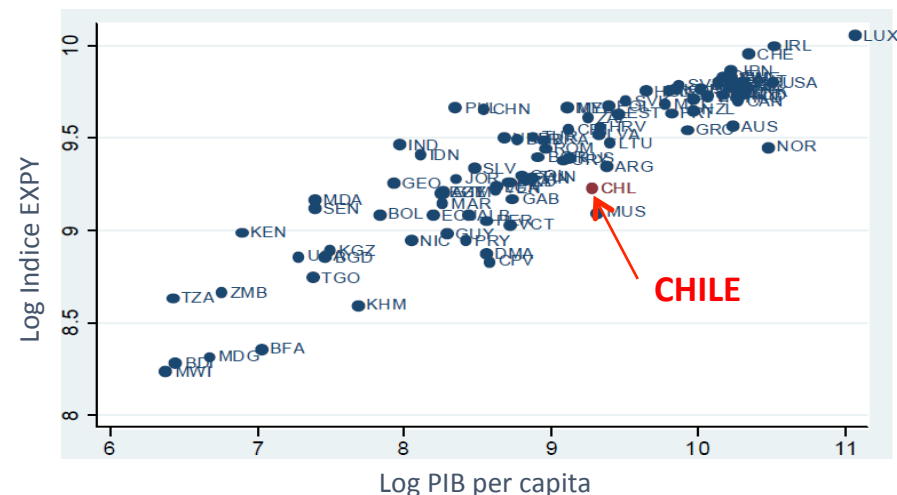
Situación de la Economía Chilena: limitada diversificación y sofisticación exportadora

ÍNDICE EXPY: Índice de Sofisticación de las Exportaciones.



FUENTE: Banco Mundial.

PIB per cápita vs Índice EXPY (PPP, logs) 2004

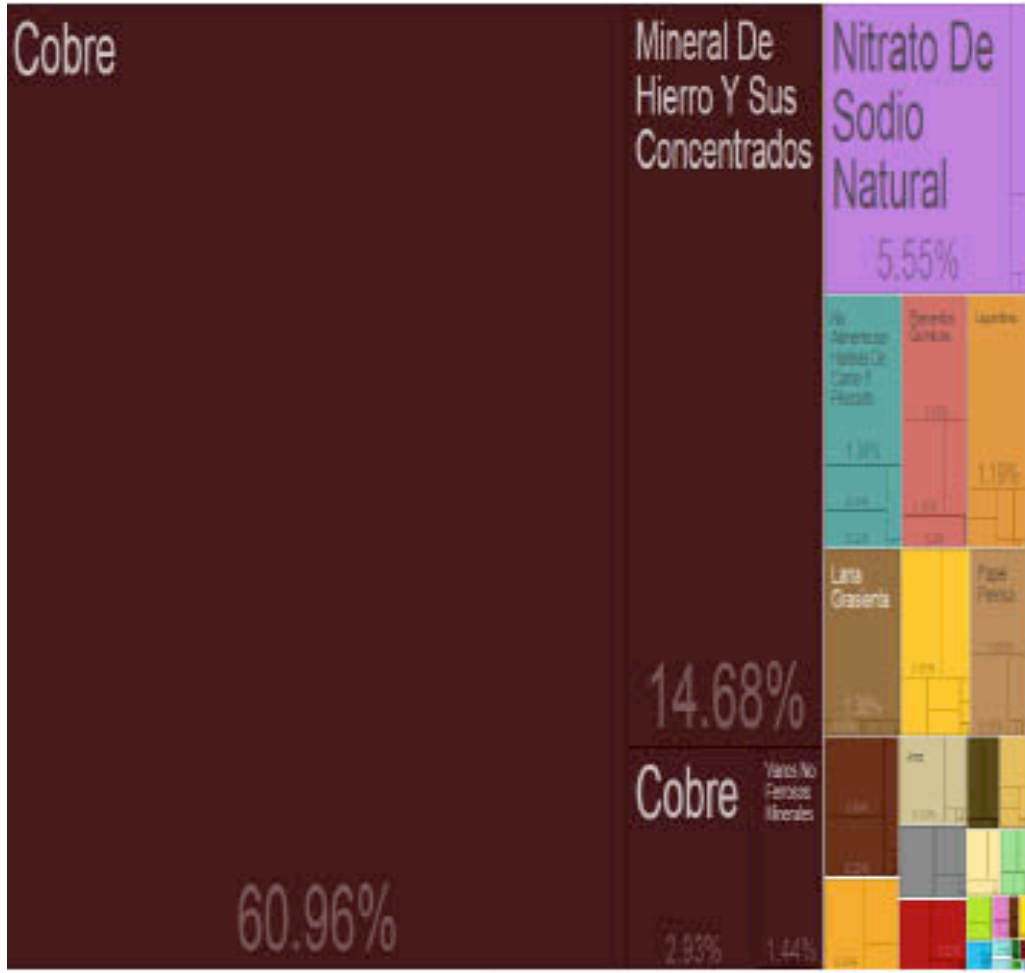


Fuente: Transformación Estructural en Chile, Hausman et al, 2007

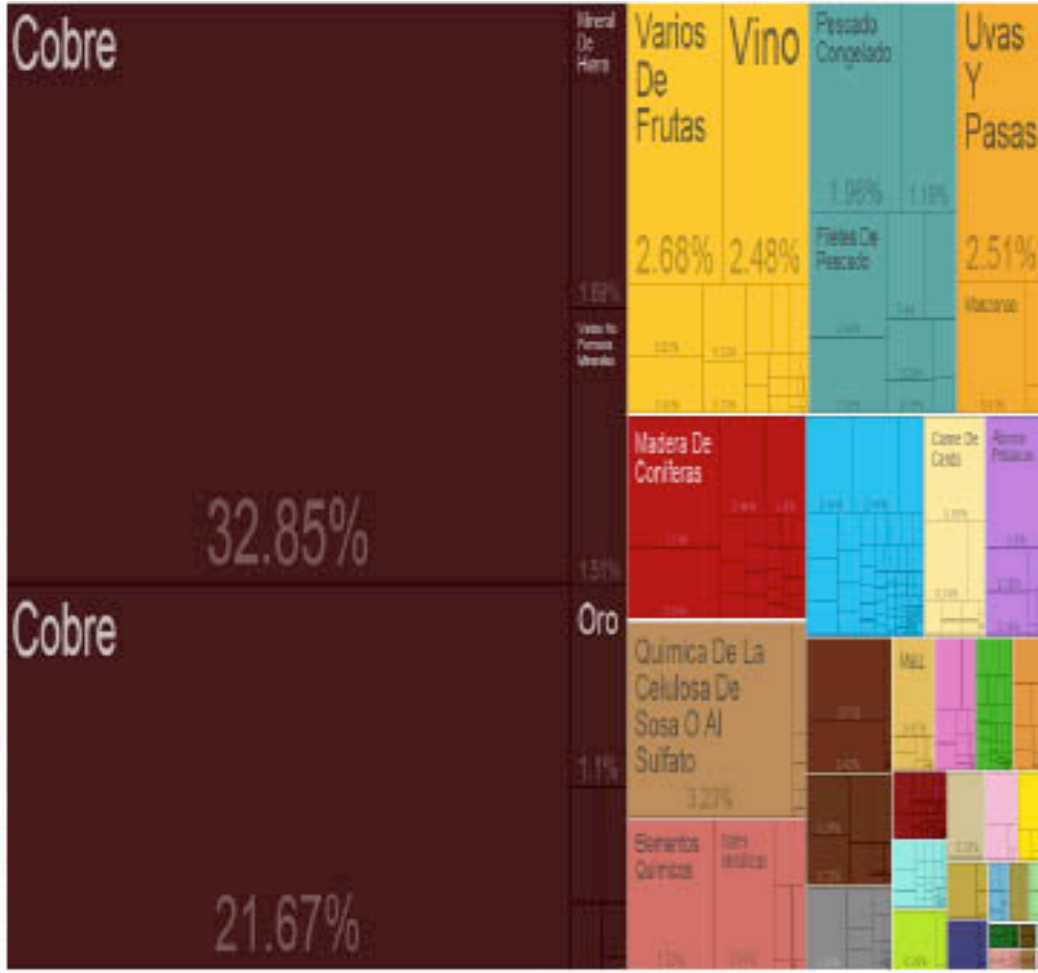
- El crecimiento del PIB en el largo plazo se explica en gran medida por la **sofisticación de la exportaciones**.
- **Chile tiene una estructura productiva concentrada en pocos productos** de exportación, la mayoría *commodities*, con fuerte influencia de productos de minería metálica y no metálica (cerca 60%).
- La oferta exportadora actual es **similar a la de los años sesenta**.



Estado de la economía chilena: la minería aún representa más del 50% de las exportaciones, no tan diferentes a los 60 's.



1962



2012

Source: Simoes & Hidalgo (2014).

Dinámica de Crecimiento a nivel regional

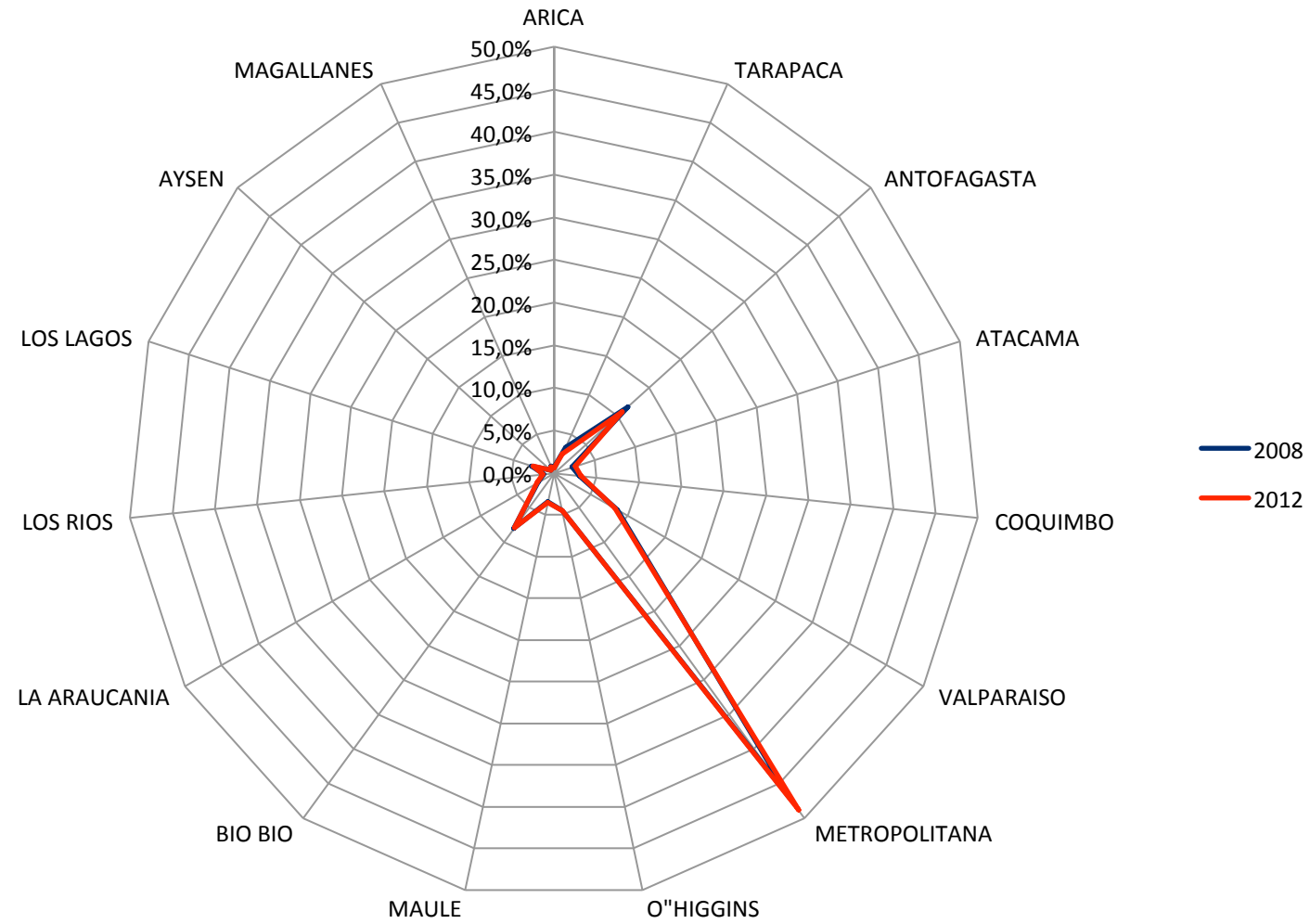


Cuadro Comparado Población y PIB por Regiones como porcentaje del total Nacional

REGIONES	% PIB Regionalizado	% Población	Dif.
XV Arica y Parinacota	0,7%	1,3%	-0,6
I Tarapacá	2,7%	1,8%	+0,9
II Antofagasta	10,9%	3,4%	+7,5
III Atacama	2,7%	1,7%	+1,0
IV Coquimbo	3,1%	4,3%	-1,2
V Valparaíso	8,2%	10,1%	-1,9
RM Metropolitana de Santiago	48,9%	40,6%	+8,3
VI Libertador General Bernardo O'Higgins	4,5%	5,1%	-0,6
VII Maule	3,4%	5,8%	-2,4
VIII Biobío	7,6%	11,8%	-4,2
IX La Araucanía	2,3%	5,5%	-3,2
XIV Los Ríos	1,3%	2,3%	-1,0
X Los Lagos	2,5%	4,7%	-2,2
XI Aysén del General Carlos Ibáñez del Campo	0,5%	0,6%	-0,1
XII Magallanes y Antártica Chilena	0,8%	0,9%	-0,1

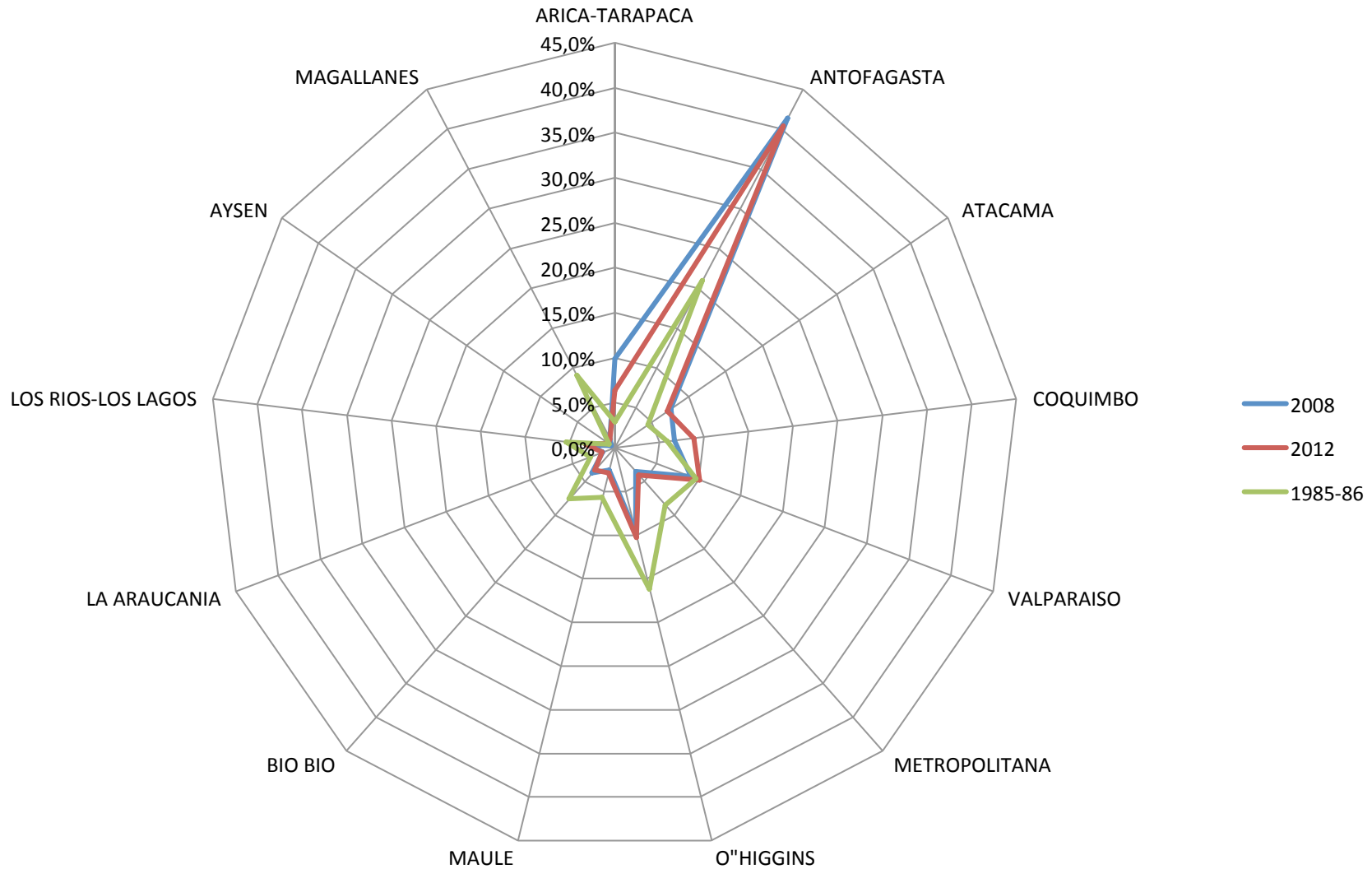
Fuente: Elaboración propia en base a datos del Banco Central (2013) y del INE (2012)

Comportamiento del PIB Regional años 2008 y 2012 como porcentaje del Total Nacional



Fuente: Elaboración Propia en Base a Datos del Banco Central de Chile

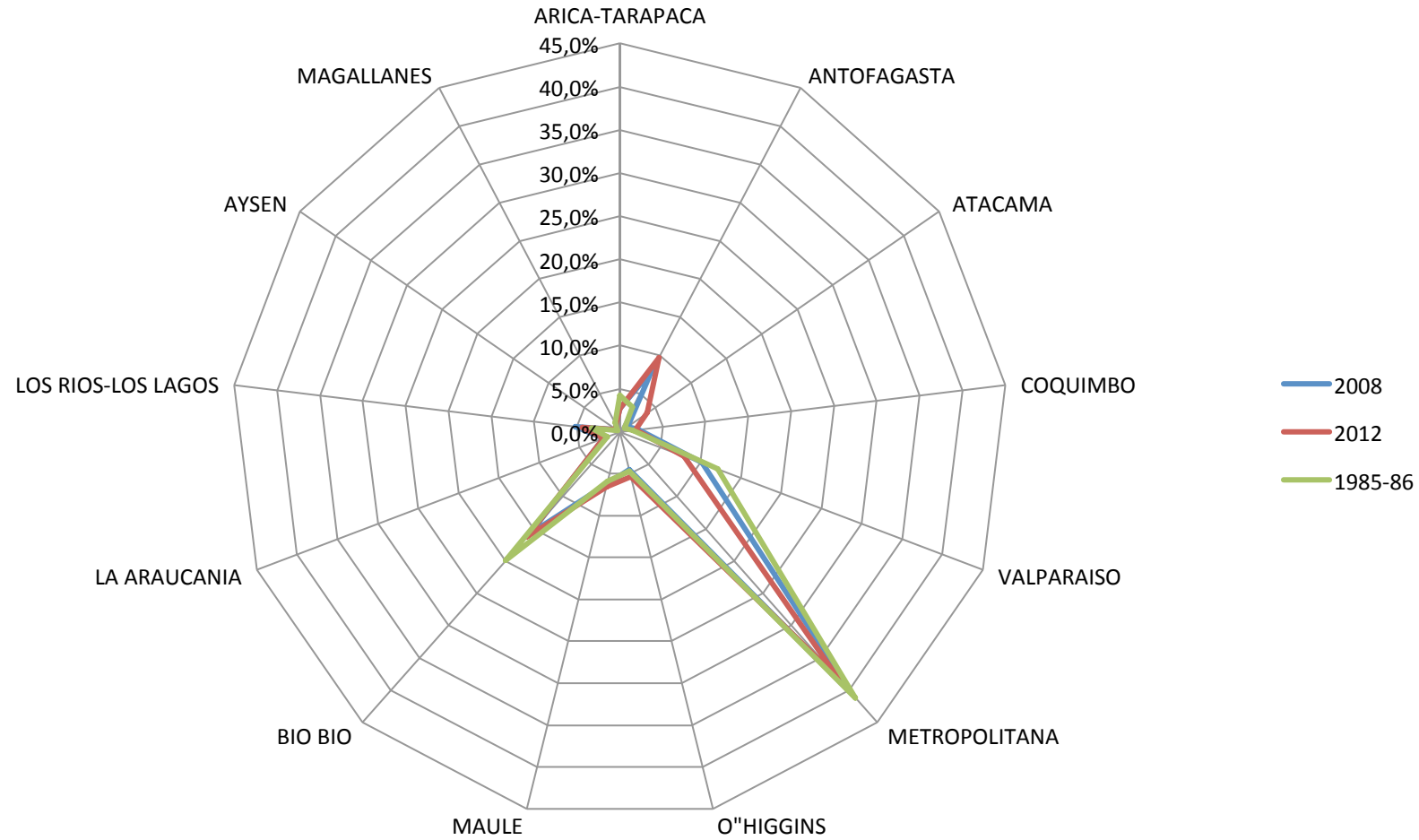
Comportamiento de los Sectores Primarios del PIB Regional Años 1985-86, 2008 y 2012, como porcentaje del Total Nacional



Sectores Primarios: Agropecuario-silvícola, Pesca y Minería

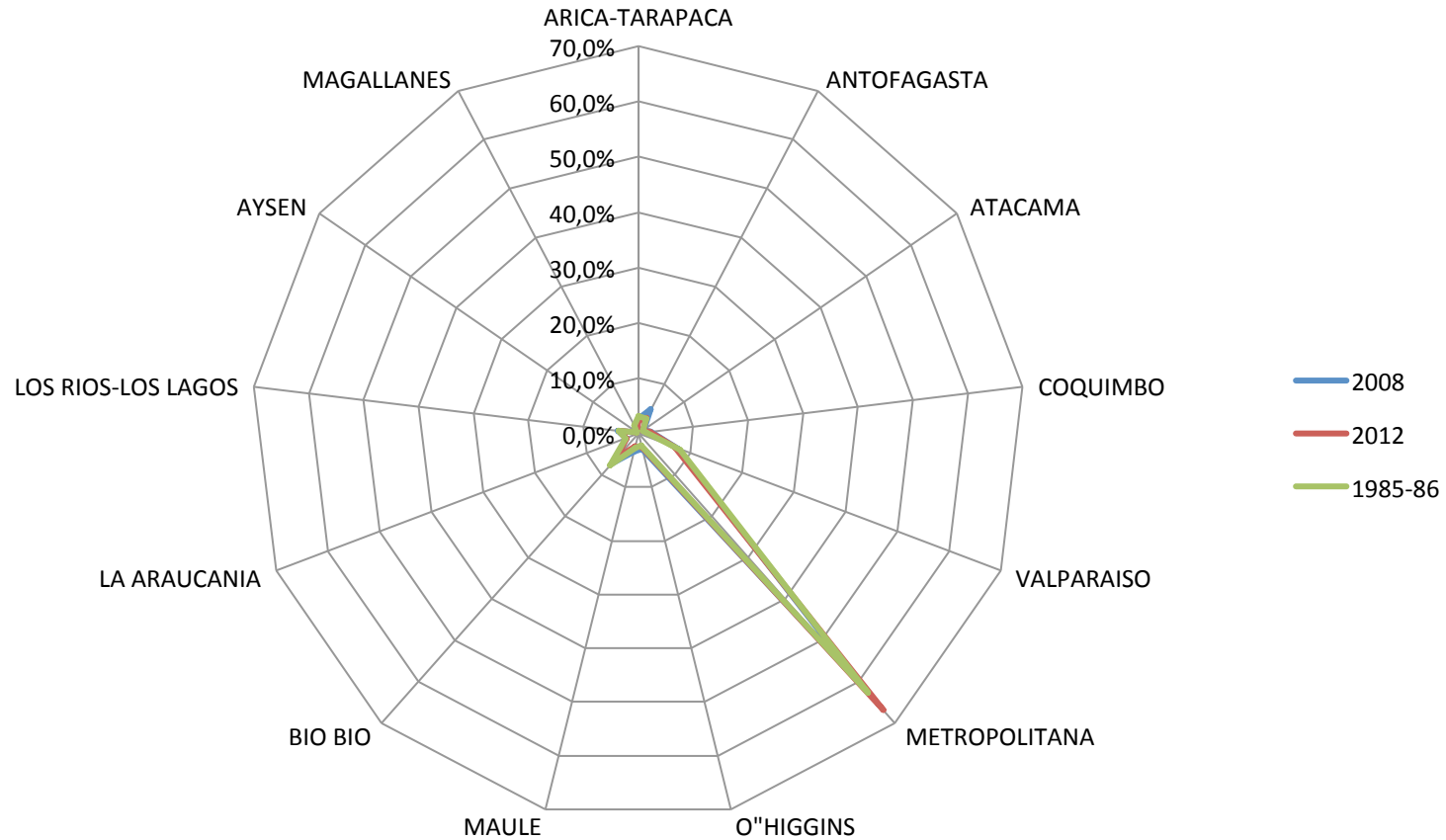
Fuente: Elaboración Propia en Base a Datos del Banco Central de Chile

Comportamiento de los Sectores de Transformación del PIB Regional años 1985-86, 2008 y 2012, como porcentaje del Total Nacional



Sectores Secundarios: Industria manufacturera, Electricidad, gas y agua; y Construcción
Fuente: Elaboración Propia en Base a Datos del Banco Central de Chile

Comportamiento de los Sectores de Servicios del PIB Regional años 1985-86, 2008 y 2012, como porcentaje del Total Nacional



Sectores de Servicios: Comercio, restaurantes y hoteles; Transportes y comunicaciones; Servicios financieros y empresariales; Propiedad de vivienda; Servicios personales . No considera Sector Público

Fuente: Elaboración Propia en Base a Datos del Banco Central de Chile



Mejorar la competitividad y la diversificación productiva del país, a través del fomento a la inversión, la innovación y el emprendimiento, fortaleciendo, además, el capital humano y las capacidades tecnológicas **para alcanzar el desarrollo sostenible y territorialmente equilibrado.**

Ser una agencia de clase mundial

que logra los propósitos establecidos en su misión articulando en forma colaborativa ecosistemas productivos y sectores con alto potencial para **proyectar a Chile hacia la nueva economía del conocimiento, en el siglo XXI.**





La Agenda de Productividad, Innovación y Crecimiento encomienda a Corfo el diseño de **herramientas específicas** orientadas a **fortalecer las capacidades de promoción y atracción de inversiones estratégicas.**

➤ Institucionalidad



➤ Corfo: Oferta de Valor en Atracción de Inversiones

OBJETIVO

Contribuir a la **materialización de inversiones estratégicas**, y a la **reducción de brechas de competitividad** en territorios y sectores productivos relevantes.

2 ESTRATEGIAS DE ACCIÓN

➔ Generar **un entorno favorable** a para la habilitación y materialización de **inversiones**

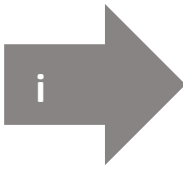
➔ **Favorecer la materialización de inversiones mediante** el uso de mecanismos de cofinanciamiento de Corfo otras herramientas de acceso a financiamiento.

➤ Mecanismos de Apoyo (1)



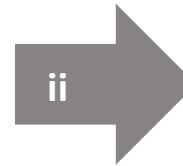
Generar **un entorno favorable a para la habilitación y materialización de inversiones**

1



- Su objetivo es cofinanciar un **programa de mediación y acuerdo entre una empresa y la comunidad** donde se ejecutará un proyecto de inversión.
- Es Ejecutado Técnicamente por el **Consejo de Producción Limpia (CPL)** en calidad de mediador

Pre Inversión de Licencia Social (Piloto en Ejecución)



- Programas **Impulsados desde Corfo** en alianza con otros Ministerios y/o GORES.
- Su propósito es fortalecer ecosistemas productivos que **habiliten inversiones**

IFI Impacto Estratégico

➤ Mecanismos de Apoyo (2)



Favorecer la materialización de inversiones mediante el uso de mecanismos de cofinanciamiento de Corfo otras herramientas de acceso a financiamiento.

2

Garantías para
financiamiento
bancario

- **Fondo de Garantía para Inversiones - FOGAIN**

Garantía para empresas con ingresos hasta UF 100.000
Cubre hasta el 60% de un crédito con tope máximo de UF 9.000

- **PRO Inversión**

Garantía para empresas con ingresos hasta UF 100.000
Cubre hasta el 70% de un crédito con tope en UF 100.000

Subsidios a la
Inversión

- **Programa de Apoyo a la Preinversión (PRAP)**

Cofinanciamiento para la realización de estudios que aporten la información que se requiere para tomar la decisión de inversión.

- **IFI Inversión Tecnológica**

Apoyo a proyectos de inversión privada Postulados Directamente por Empresas Nacionales o extranjeras.

1

Instrumentos de Apoyo a la Materialización de Inversiones

IPRO

Apoyo a la inversión
Productiva

1

Objetivo: Apoyar la materialización de inversiones productivas y de servicios para favorecer la reactivación económica en el todo el territorio nacional.

2

Dirigido a **Personas naturales en calidad de empresarios individuales y las personas jurídicas**, nacionales o extranjeras, que desarrollen **proyectos de inversión productiva o de servicios.**

- Con un patrimonio inferior a \$ 600.000.000.-
- Una inversión igual o superior a \$12.000.000.- (doce millones de pesos) y dentro de cuyo monto se contemple un máximo de un 20% por concepto de capital de trabajo.

4

Cofinanciamiento: **10% con tope en \$30.000.000 por proyecto.** En el caso de proyectos asociados a programas de innovación o estratégicos de CORFO, el monto podrá ser **hasta \$40.000.000.- por proyecto.**



Principales Características de PRAP (Pre Inversión)



- 1 Es Postulado por una Empresa, **nacional o extranjera**, con una **inversión nueva o de ampliación** que represente una clara adicionalidad en términos de diversificación y/o sofisticación de la matriz productiva
- 2 Se podrá cofinanciar **hasta el 70%** de un plan de estudios de pre inversión, con **tope de hasta CL\$ 170.000.000.-**
- 3 Los estudios deben aportar la información necesaria para activar un proceso de inversión.
- 4 La empresa postulante debe tener **la capacidad financiera** para llevar adelante el proceso de inversión.

IFI Inversión Tecnológica

1 Instrumento Postulado por una Empresa, **nacional o extranjera**, con **una inversión nueva o de ampliación**

2 Se podrá cofinanciar **hasta el 30%** del programa de inversión (de los próximos 24 meses), con **tope de hasta US\$5.000.000**

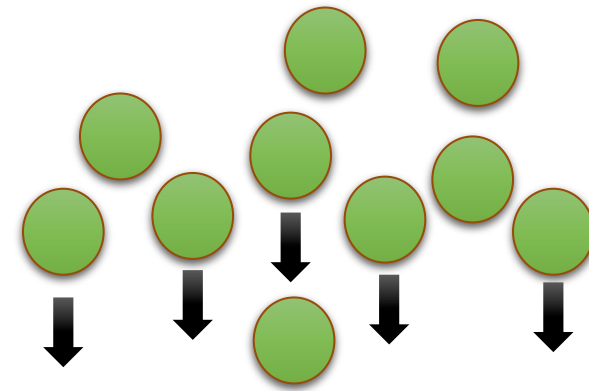
Ítems Financiados:

- 3
- Formación de Capital Humano
 - Atracción de Capital Humano Avanzado
 - Desarrollo de proveedores
 - Equipamiento tecnológico sofisticado (máx. 30% del subsidio)

4 **Incluye financiamiento directo** en modalidad de **reembolso** contra acreditación y rendición de la inversión

Inversión Tecnológica – Criterios de elegibilidad

Proyectos Potenciales



Envergadura y visibilidad

- Transformador para el territorio donde se implementa
 - Alta visibilidad

Adicionalidad del aporte público

- Aceleración de la inversión
 - Ampliación del alcance
- Aumento de externalidades positivas

Impacto y contenido local

- Vinculación con el entorno productivo
 - Generador de empleos de calidad
 - Impactando el PIB regional

Aporte a la creación de capacidades tecnológicas

- Ingeniería 2030
 - I+D en alianza con Universidades locales

Proyectos Aprobados



Ejemplos...

EVERIS – NTT

Creación de un Hub Digital en Temuco



- **MM US\$ 50,2 de inversión**
- **80% de la producción de software** en Temuco
- **655 nuevos empleos** (30% pueblos originarios)
- Centro de innovación abierta y prototipaje
- Alianza con Ingeniería 2030
- **Subsidio Corfo: MM US\$ 2,3 (5%)**

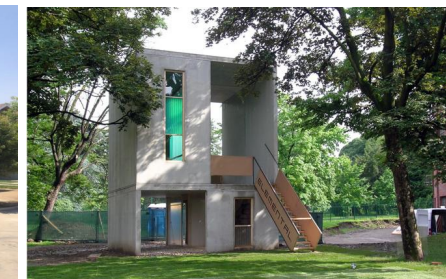


BAUMAX

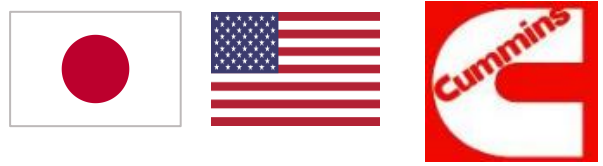
Fábrica Robotizada de Casas de hormigón



- **MM US\$ 43 de inversión**
- Primera fábrica de impresión 3D en Latinoamérica.
- **179 nuevos empleos**
- Desarrollo de 10 proveedores estratégicos
- **Subsidio Corfo: MM US\$ 1,6 (3,9%)**



Ejemplos...



CUMMINS

Centro de Reparación de Motores de Alta Potencia en Antofagasta



- **MM US\$ 33 de inversión**
- Desarrollo de **27 proveedores** estratégicos
- **91 nuevos empleos**
- Reducción e **23%** de costo de reparación y **30%** de tiempo
- **Laboratorio de análisis de aceites**



■ **Subsidio Corfo: MM US\$ 1,5 (5%)**

ACCENTURE

Plan de Expansión en Valparaíso - Curauma



- **MM US\$ 15 de inversión**
- 7 Programas de Entrenamiento de capital humano
- **350 nuevos empleos para la región**
- **Alianza con Ingeniería 2030**



■ **Subsidio Corfo: MM US\$ 1,0 (6,5%)**

Tema del día

Inversión de US\$ 10 millones revitaliza Edificio Tecnológico

Empresa de servicios consultivos su presencia en el Antofagasta, proyectando 250 nuevos empleos hacia el año 2020.

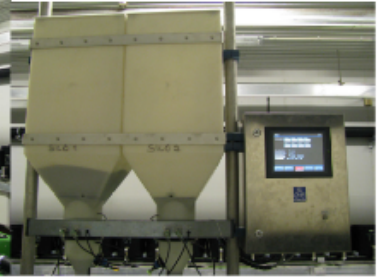
ATTE MÁS FUERTE. MÁS CONFORTE. MÁS HEAVY RANGE. \$13.990.000 - IVA. 113.648.000 IVA.

Ejemplos...



HENDRIX GENETICS

Centro de Producción y Mejoramiento Genético de Ovas de Salmón y Truchas en la Araucanía



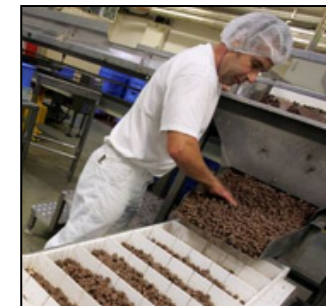
- **MM US\$ 8,7 de inversión**
- **20 nuevos empleos permanentes**
- Trabajo con **comunidades de pueblos originarios en empleo y proveedores.**
- Ubicación: Currarehue
- Vínculo con universidades locales y generación de capacidades locales.
- **Subsidio Corfo: MM US\$ 0,73 (8,5%)**

NESTLÉ

Construcción de una planta elaboradora de alimento balanceado para mascotas.



- **MM US\$ 255 de inversión**
- Ubicación: Teno, región del Maule
- **174 nuevos empleos para la región**
- **Subsidio Corfo: MM US\$ 0,94 (0,4%)**



Ejemplos...



Goshoku
Foods for Uniting People
食が人をつなぎ、人が食をつなぐ



MAR DE LAGOS – GOSHOKU - Coronel

“Implementación de un Nuevo Proceso Productivo para la Elaboración de un Producto (Saki Ika) con Alto Valor Agregado a Partir de Jibia para el Mercado Japonés”.

- **MM US\$ 3,7 de inversión**
- **250 nuevos empleos permanentes**
- Trabajo con organizaciones, empresas y sindicatos de pescadores artesanales, de las provincias de Concepción y Arauco (Arauco, Punta Lavapié, Llico, Tubul e Isla Santa María).
- Ubicación: Coronel – Región del Bío Bío.
- **Subsidio Corfo: en evaluación.**

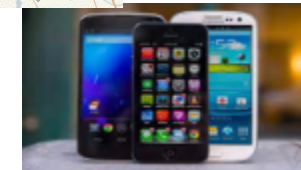


REE UNO SpA - Penco



“Planta de Extracción de Tierras Raras – El Cabrito”.

- **MM US\$ 20 de inversión**
- Ubicación: Penco, Región del Bio Bio
- **50 nuevos empleos para la región**
- **Subsidio Corfo Estudio : M US\$ 172 (0,0086%)**



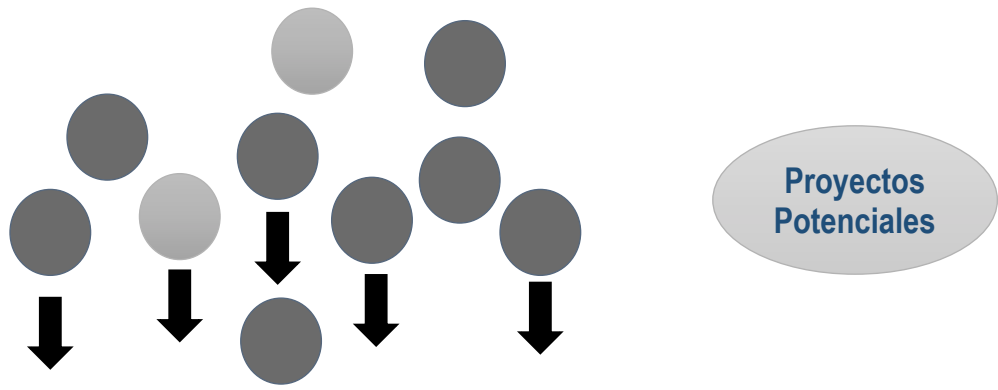
2

Modalidad IFI Impacto Estratégico:

Definición, características y criterios de elegibilidad



IFI Impacto Estratégico – Criterios de elegibilidad



Habilitadores de inversión

- Orientados a resolver fallas de mercado, principalmente de coordinación y asimetrías de información
 - Transformadores de un territorio y/o sector

Orientados a fortalecer ecosistemas productivos

- Resolver brechas de competitividad y productividad
 - Amplia cobertura territorial o replicables

Con pertinencia estratégica

- Alineado con Sectores Estratégicos impulsados por el Ministerio de Economía y Corfo



Ejemplos...

BARRIOS ECO-SUSTENTABLES EN CHAÑARAL

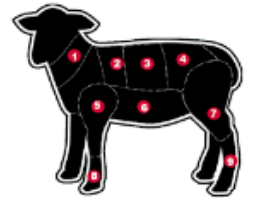
- **Objetivo:**
Desarrollar un **diseño a nivel de ingeniería** de detalle para la **construcción de Barrios Ecosustentables** para viviendas sociales prefabricadas, industrializadas y eficientes.
- **Aporte Corfo: CL\$ 165.000.000.-**
- **Inversión Pública Comprometida MINVU: MMUS\$ 55**

Centro UC
de Innovación
en Madera



PROGRAMA DE DESARROLLO OVINO

- **Objetivo:**
Desarrollar el sector ovino como actividad productiva rentable para pequeños y medianos productores de la zona sur.
- **400 pequeños y medianos productores ovinos de las regiones IX a la X beneficiados**
- **Aumento del número de animales faenados de 30.000 a 200.000 en 5 años**
- **Aporte Corfo: CL\$ 700.000.000.-**



Ejemplos...

PROGRAMA DESARROLLO PRODUCTIVO Y EMPRESARIAL INDÍGENA



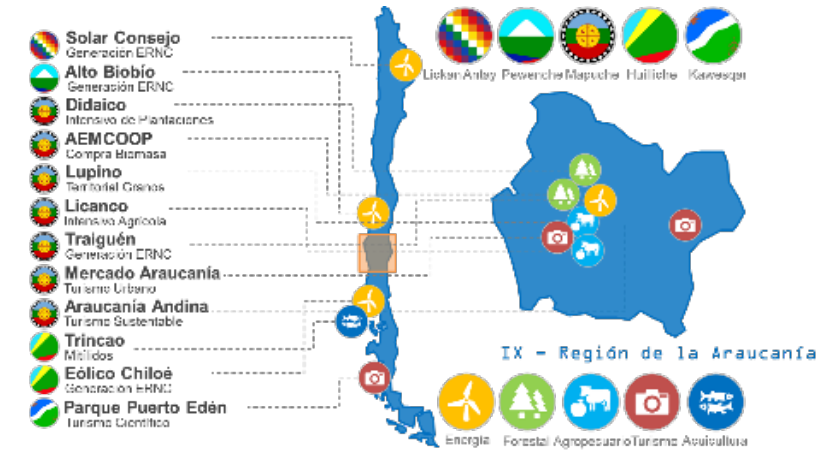
Objetivo:

Coordinar y operar acciones que promuevan el desarrollo productivo y empresarial indígena a través del fomento de experiencias de negocio de largo plazo con participación accionaria de comunidades.

Regiones de Impacto: Araucanía, Los Ríos, Los Lagos

Aporte CORFO: MM\$ 381,7

Fondo BID: MMUS\$ 40



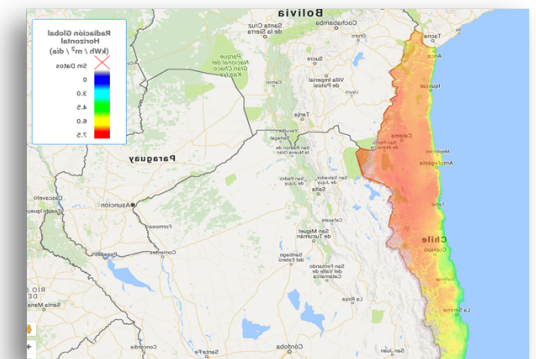
PROGRAMA ARICA SMART AGRICULTURA FOTOVOLTAICA



Objetivo:

Promover la incorporación de nuevas tecnologías asociadas al uso de herramientas de agricultura climática y energéticamente inteligentes (SMART AGRICULTURE) entre los agricultores de la región de Arica y Parinacota.

Aporte Corfo: MM \$ 200 (+ posible ampliación aporte GORE)



Portfolio 2015 - 2016

Resultados 2015/2016



Arica Smart Agro– agricultura solar inteligente

I región – Vanuza Sa Soares Centro Turístico en Pica



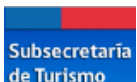
II región – Cummins: Centro de reparación de motores



RM y V Región – ICM: Acuario de estándar internacional



V Región– Accenture: Plan de Expansión en Chile



II,V,IX,XIV,X, XII – Destinos Turísticos



RM – Kumatsu



RM – Baumax: Construcción en base a Tecnología 3D



RM – FrioFort: Puerto Seco Viluco



VII región – Nestlé (Purina Dog Chow)



VI región – Intesis: Educación Remota rural



VIII región – Ree Uno: Extracción de tierras raras



IX Región – Everis: Centro de Innovación



IX Región – Cadena de Valor Dendroenergía



IX Región – Desarrollo productivo Indígena



X región – Desarrollo de pequeños productores Ovinos



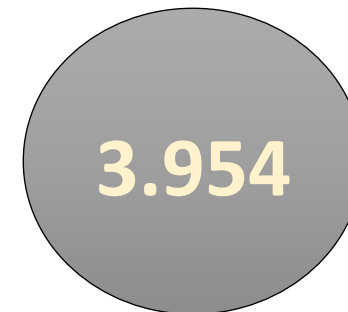
X Región – EWOS: Centro de Salud de Peces



Proyectos aprobados



De inversión pública /privada comprometida



Empleos directos comprometidos



Proveedores a desarrollar



Cofinanciamiento aprobado (2,16%)

GRACIAS

@Corfo



Gobierno
de Chile

gob.cl